

# Řada RG-ES200

## Chytré spravované přepínače Cloud

Jedinečná hodnota pro síť CCTV



### Nejdůležitější informace

- Množství modelů vyhovuje potřebám přístupové vrstvy v sítích malých a středních podniků
- Nákladově efektivní
- inteligentní cloudové spravované přepínače
- Rozpoznávání IP kamer, jedinečná hodnota pro síť CCTV
- Automatická prevence smyček zajišťuje kontinuitu služeb



# Nejdůležitější funkce

## Přepínače řady RG-ES200

Gigabitový přístupový přepínač vyhovuje potřebám v sítích malých a středních podniků



802.3at / 802.3af Bohaté

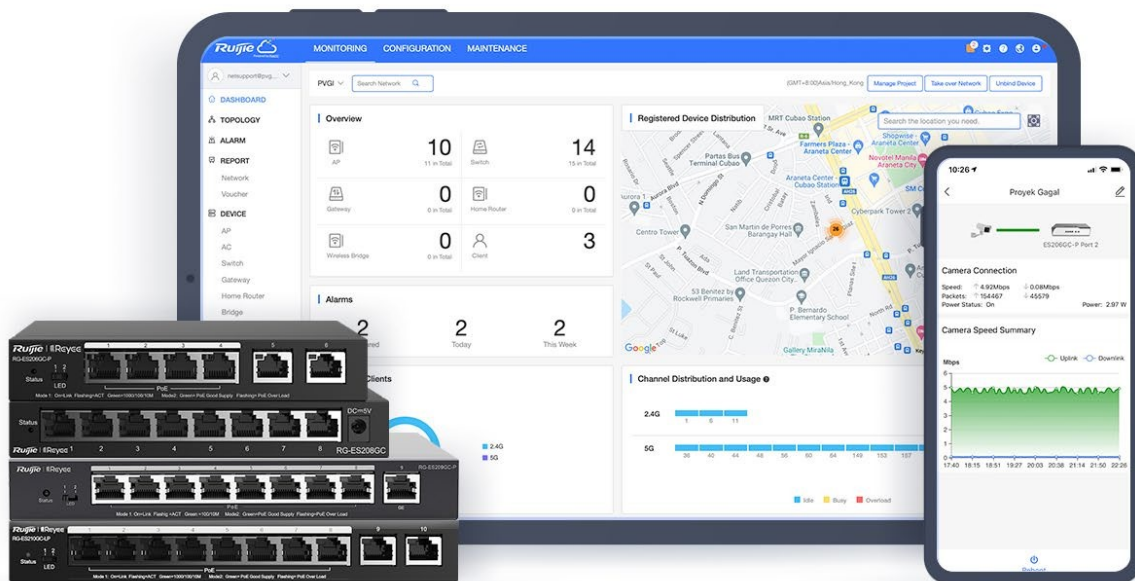


scénáře aplikací Centralizovaná správa cloudu



## Nákladově efektivní inteligentní cloudové spravované přepínače

ES200 využívá odlehčenou konstrukci správy cloudu, která poskytuje rychlejší odezvu a podporuje bohatší funkce.



Rozpoznávání IP kamer a videorekordérů



Automatické Prevence smyček



Konfigurace mobilní sítě VLAN



Inteligentní adaptivní PoE

# Nejdůležitější funkce

## Jedinečná hodnota pro síť CCTV



Speed: 5.02Mbps    0.08Mbps  
Packets: 160970    46348  
Power Status: On    Power: 2.54 W

Camera Speed Summary

Mbps

Uplink    Downlink

12:54 13:30 14:05 14:41 15:17 15:53 16:30 17:06

Reboot succeeded

-  Přenos na 250 metrů\*
-  Flexibilní režim rozšíření
-  Alarm IPC offline
-  Restartování jednotlivých portů

## Automatická prevence smyček zajišťuje kontinuitu služeb

Síť zůstává připojená, když dojde k síťové smyčce



PortG13 1000M 0 4.7 Reboot | More  
PortG14 1000M 0.001 5.1 Reboot | More  
PortG15 1000M 0.010 0.0 Reboot | More

View More

VLAN Settings

Loop Prevention  **Loop Prevention**  
Detects and prevents loops automatically.

Loop Prevention  Detects and prevents loops automatically.  
Cable Test  
Monitor  
Device Log  
Delete  
Reboot

Ruijie | Reyee  
RG-ES205GC-P  
Status LED  
Mode1: On+Link Flashing+CT Green+100+20+10M Mode2: Green+PoE Good Supply Flashing+PoE Over Load

## Nejdůležitější funkce

### **Cloud, Usnadněte si podnikání**

- SON, zero touch provisioning do cloudu
- Konfigurace VLAN v aplikaci Ruijie Cloud APP
- Sledování statistik přepínačů kdykoli a kdekoli
- Snadná údržba, úspora času a nákladů na pracovišti



# Specifikace

## Základní

Model	RG-ES205GC-P	RG-ES205GC	RG-ES206GC-P	RG-ES206GS-P	RG-ES208GC	RG-ES209GC-P	RG-ES210GC-LP
10/100/1000Base-T porty	5	5	6	6	8	9	10
Porty SFP 1000Base-X	-	-	-	1 kombinovaný SFP	-	-	-
Porty PoE/PoE+	4	-	4	4	-	8	8
Max. Rozpočet PoE	54W	-	54W	54W	-	120W	70W
Typ vrstvy	Vrstva 2Vrstva 2	2Vrstva	2Vrstva 2Vrstva	2Vrstva	2Vrstva	2Vrstva 2Vrstva	2Vrstva 2Vrstva
Přepínací kapacita	10	Gb/s10	Gb/s12	Gb/s12	Gb/s16	Gb/s18	Gb/s20 Gb/s
Rychlost přeposílání	7,44 Mpps7	,44 Mpps8	,93 Mpps8	,93 Mpps11	,90 Mpps13	,39 Mpps14	,88 Mpps
Vyrovňovací paměť paketů	1	Mbit1,5 Mbit	Mbit1 Mbit	1,5 Mbit1,	5 Mbit1	,5 Mbit1	,5 Mbit1
Tabulka adres MAC	2000	2000	4000	4000	4000	4000	4000
Maximální podpora VLAN	16	16	16	16	16	16	16
Rozměry (š x h x v)	148 mm x 78 mm x 26 mm	119 mm x 75 mm x 24 mm	148 mm x 78 mm x 26 mm	148 mm x 78 mm x 26 mm	160 mm x 75 mm x 24 mm	202 mm x 108 mm x 28 mm	202 mm x 108 mm x 28 mm
Hmotnost (s obalem)	0,9 kg0	,36 kg0	,79 kg	1,2 kg0	,49 kg1	,3 kg1	,38 kg
MTBF	> 200,	000> 200,000>	200,000> 200,000>	200,000> 200,000>	200,000> 200,000>	200,000>	200,000
Záruka	3 roky3 roky3	roky3	roky3 roky3	roky3 roky3 roky3	roky3 roky3		

## Funkce softwaru

10/100/1000M Auto/ Full/Half Duplex Vyjednávání	✓	✓	✓	✓	✓	✓	✓
Řízení toku	✓	✓	✓	✓	✓	✓	✓
Potlačení bouřky	✓	✓	✓	✓	✓	✓	✓
Správa IP	10.44.77.200	10.44.77.200	10.44.77.200	10.44.77.200	10.44.77.200	10.44.77.200	10.44.77.200
Rozsah VLAN	1 -	40941 -	40941 -	40941 - 40941 -	40941	- 4094	1 - 4094
Sít' VLAN založená na portu	✓	✓	✓	✓	✓	✓	✓

# Specifikace

## Funkce softwaru

Model	RG-ES205GC-P	RG-ES205GC	RG-ES206GC-P	RG-ES206GS-P	RG-ES208GC	RG-ES209GC-P	RG-ES210GC-LP
STP / RSTP	-	-	-	-	-	-	-
QoS	-	-	-	-	-	-	-
ACL	-	-	-	-	-	-	-
Klient DHCP	✓	✓	✓	✓	✓	✓	✓
Snooping DHCP	✓	✓	✓	✓	✓	✓	✓
Telnet	1	relace 1 relace 1	relace 1	relace 1 relace 1	1 relace 1 relace 1 relace 1		
SSH	-	-	-	-	-	-	-
Klient DNS	✓	✓	✓	✓	✓	✓	✓
SNMP v1/v2/v3	-	-	-	-	-	-	-
Zrcadlení mnoha portů	✓	✓	✓	✓	✓	✓	✓
Ochrana smyčky downlink	✓	✓	✓	✓	✓	✓	✓
Vypnutá smyčka Port	✓	✓	✓	✓	✓	✓	✓
Doba trvání odpojení	2s	2s	2s	2s	2s	2s	2s
Řízení toku	✓	✓	✓	✓	✓	✓	✓
Testování kabelů	✓	✓	✓	✓	✓	✓	✓
Webová správa	✓	✓	✓	✓	✓	✓	✓
HTTP	✓	✓	✓	✓	✓	✓	✓
Správa cloudu	✓	✓	✓	✓	✓	✓	✓

# Specifikace

## Funkce hardwaru

Model	RG-ES205GC-P	RG-ES205GC	RG-ES206GC-P	RG-ES206GS-P	RG-ES208GC	RG-ES209GC-P	RG-ES210GC-LP
Tlačítko Reset	Zadní strana	Zadní strana	Zadní	Zadní	Zadní	Zadní	Zadní
Kabel vyměnitelný za provozu	✓	✓	✓	✓	✓	✓	✓
Slot pro napájecí zdroj adaptér	Napájecí	adaptérNapájecí	adaptérNapájecí	adaptérNapájecí	adaptérNapájecí	adaptérNapájecí	adaptérNapájecí
Spotřeba energie	≤ 60W	≤ 3W	≤ 60W	≤ 60W	≤ 4W	≤ 130W	≤ 80W
Napájecí zdroje	54V DC adaptér, 1.1A	5V DC adaptér, 1A	54V DC adaptér, 1.1A	54V DC adaptér, 1.1A	5V DC adaptér, 1A	54V DC adaptér, 2,4 A	54V DC adaptér, 1,5 A
EEE	-	-	-	-	-	-	-
Ventilátor	-	-	-	-	-	-	-
Adaptivní nastavení otáček ventilátoru	-	-	-	-	-	-	-
Akustický hluk	Bezhluchý	Bezhluché	Bezhluchý	Bezhluchý	Bezhluchý	Noiseless	Noiseless
Provozní teplota	0°C až 40°C <b>40°C</b> (32°F až 104°F) 104°F)	<b>až 40°C</b> (32°F až 104°F)	<b>až 40°C</b> (32°F až 104°F)	<b>až 40°C</b> (32°F až 104°F)	<b>až 40°C</b> (32°F až 104°F)	<b>až 40°C</b> (32°F až 104°F)	<b>až</b> (32°F až
Teplota skladování °C	-40 °C až 70 (-40°F až 158°F)	-40°C až 70°C (-40°F až 158°F)	-40°C až 70°C (-40°F až 158°F)	-40°C až 70°C (-40°F až 158°F)	-40°C až 70°C (-40°F až 158°F)	-40°C až 70°C (-40°F až 158°F)	-40°C až 70°C (-40°F až 158°F)
Provozní vlhkost	10% až 90% RH RH10% až 90% RH	RH10% až 90% RH RH10% až 90% RH	RH10% až 90%	RH10% až 90%	RH10% až 90% RH	RH10% až 90%	RH10% až 90%
Skladovací vlhkost vlhkosti	5 % až 95 % 5 % až 95 % relativní vlhkosti	relativní vlhkosti 5 % až 95 % 5 % až 95 % relativní vlhkosti	relativní vlhkosti 5 % až 95 % 5 % až 95 % relativní vlhkosti	relativní vlhkosti 5 % až 95 % 5 % až 95 % relativní vlhkosti	relativní vlhkosti 5 % až 95 % 5 % až 95 % relativní vlhkosti	relativní vlhkosti 5 % až 95 % 5 % až 95 % relativní vlhkosti	relativní vlhkosti 5 % až 95 % 5 % až 95 % relativní vlhkosti
Přístav Surge	4	kV4	kV4	kV6	kV4 kV4 kV4	kV4 kV4 kV	
Provozní výška (metry)	-500 až 5000	5000 až 500 až	500 až 500	až 500 až	500 až 500 až 500 až 500		až 500 až 500 až
Certifikát	CE, RoHS RoHS, RoHS, RoHS, RoHS, RoHS, RoHS,	, RoHS RoHS, RoHS, RoHS, RoHS, RoHS, RoHS,	, RoHS, RoHS RoHS, RoHS, RoHS, RoHS, RoHS, RoHS,	, RoHS RoHS, RoHS, RoHS, RoHS, RoHS, RoHS,	, RoHS, RoHS, RoHS, RoHS, RoHS, RoHS, RoHS, RoHS,	, RoHS, RoHS, RoHS, RoHS, RoHS, RoHS, RoHS, RoHS,	, RoHS, RoHS, RoHS, RoHS, RoHS, RoHS, RoHS, RoHS,



# Specifikace

## Základní

Model	RG-ES210GS-P	RG-ES216GC-V2/V1	RG-ES218GC-P	RG-ES220GS-P	RG-ES224GC-V2/V1	RG-ES226GC-P	RG-ES228GS-P
10/100/1000Base-T porty	10	16	16	18	24	24	26
Porty SFP 1000Base-X	1 kombinovaný SFP	-	2	2	-	2	2
Porty PoE/PoE+	8	-	16	16	-	24	24
Max. Rozpočet PoE	120W	-	240W	250W	-	370W	370W
Typ vrstvy	Vrstva 2Vrstva 2	2Vrstva	2Vrstva 2Vrstva	2Vrstva	2Vrstva	2Vrstva 2Vrstva	2Vrstva 2Vrstva
Přepínací kapacita	20	Gb/s32	Gb/s36	Gb/s40	Gb/s48	Gb/s52	Gb/s56 Gb/s
Rychlost přeposílání	14,8 Mpps23	,81 Mpps26	,78 Mpps	29,76 Mpps35	,71 Mpps38	,69 Mpps	41,664Mpps
Vyrovňovací paměť paketů	1,5 Mbit4	,1 Mbit4,	1 Mbit4,	1 Mbit4,	1 Mbit4,1 Mbit4,	1 Mbit4,1 Mbit4,	,1 Mbit
Tabulka adres MAC	4000	8000	8000	8000	8000	8000	8000
Maximální podpora VLAN	16	16	16	16	16	16	16
Rozměry (š x h x v)	202 mm x 108 mm x 28 mm	440 mm x 165 mm x 44 mm	300 mm x 230 mm x 43,6 mm	300 mm x 223 mm x 43,6 mm	440 mm x 165 mm x 44 mm	440 mm x 289 mm x 43,6 mm	440 mm x 214,9 mm x 44 mm
Hmotnost (s obalem)	1,38 kg2,	7 kg3	,5 kg	2,8 kg2	,8 kg4	,2 kg	4,0 kg
MTBF	> 200,	000> 200,000>	200,000> 200,000>	200,000> 200,000>	200,000> 200,000>	200,000>	200,000
Záruka	3 roky3 roky3	roky3	roky3 roky3	roky3 roky3 roky3	roky3 roky3		

## Funkce softwaru

10/100/1000M Automatické/plně/po- oloduplexní vyjednávání	✓	✓	✓	✓	✓	✓	✓
Řízení toku	✓	✓	✓	✓	✓	✓	✓
Potlačení bouřky	✓	✓	✓	✓	✓	✓	✓
Správa IP	10.44.77.200	10.44.77.200	10.44.77.200	10.44.77.200	10.44.77.200	10.44.77.200	10.44.77.200
Rozsah VLAN	1 -	40941 -	40941 -	40941 - 40941 -	40941	- 4094	1 - 4094
Sít VLAN založená na portu	✓	✓	✓	✓	✓	✓	✓

# Specifikace

## Funkce softwaru

Model	RG-ES210GS-P	RG-ES216GC-V2/V1	RG-ES218GC-P	RG-ES220GS-P	RG-ES224GC-V2/V1	RG-ES226GC-PES228GS-P	RG-ES230GS-P
STP / RSTP	-	-	-	-	-	-	-
QoS	-	-	-	-	-	-	-
ACL	-	-	-	-	-	-	-
Klient DHCP	✓	✓	✓	✓	✓	✓	✓
Snooping DHCP	✓	✓	✓	✓	✓	✓	✓
Telnet	1	relace 1 relace 1	relace 1	relace 1 relace 1	1 relace 1 relace 1 relace 1		
SSH	-	-	-	-	-	-	-
Klient DNS	✓	✓	✓	✓	✓	✓	✓
SNMP v1/v2/v3	-	-	-	-	-	-	-
Zrcadlení mnoha portů	✓	✓	✓	✓	✓	✓	✓
Ochrana smyčky downlink	✓	✓	✓	✓	✓	✓	✓
Vypnutá smyčka Port	✓	✓	✓	✓	✓	✓	✓
Doba trvání odpojení	2s	2s	2s	2s	2s	2s	2s
Řízení toku	✓	✓	✓	✓	✓	✓	✓
Testování kabelů	✓	✓	✓	✓	✓	✓	✓
Webová správa	✓	✓	✓	✓	✓	✓	✓
HTTP	✓	✓	✓	✓	✓	✓	✓
Správa cloudu	✓	✓	✓	✓	✓	✓	✓

# Specifikace

## Funkce hardwaru

Model	RG-ES210GS-P	RG-ES216GC-V2/V1	RG-ES218GC-P	RG-ES220GS-P	RG-ES224GC-V2/V1	RG-ES226GC-P	RG-ES228GS-P
Tlačítko Reset	Zadní	Přední strana	Přední strana	Přední strana	Přední strana	Přední strana	Přední strana
Kabel vyměnitelný za provozu	✓	✓	✓	✓	✓	✓	✓
Slot pro napájecí zdroj	Napájecí adaptér Jednoduchý, pevný napájení		Jediný pevný zdroj napájení	Jediný pevný zdroj napájení	Jediný pevný zdroj napájení	Jediný pevný zdroj napájení	Jediný pevný zdroj napájení
Spotřeba energie	≤ 130W	≤ 12W	≤ 280W	≤ 269W	≤ 14W	≤ 443W	≤ 391W
Napájecí zdroje	54V DC adaptér, 2,4 A	100 - 240 V AC, 6A	100 - 240 V AC, 6A	100 - 240 V AC, 4,5A	100 - 240 V AC, 0,6A	100 - 240 V AC, 6A	100 - 240 V AC, 6A
EEE	-	-	-	-	-	-	-
Ventilátor	-	-	Vestavěný, nižší než 25 °C zastavení chodu	Vestavěný, nižší než 25 °C zastavení chodu	-	Vestavěný, nižší než 25 °C přestat běžet	Vestavěný, nižší než 25 °C zastavení chodu
Adaptivní nastavení otáček ventilátoru	-	-	✓	✓	-	✓	✓
Akustický hluk	Bezhluchý		Bezhluchý < 45dB < 40dB		Bezhluchý < 45dB < 40dB		
Provozní teplota	0°C až 40°C <b>40°C</b> (32°F až 104°F)	<b>až 50°C</b> (32°F až 104°F)	<b>až 40°C</b> (32°F až 122°F)	<b>až 40°C</b> (32°F až 104°F)	<b>až 50°C</b> (32°F až 104°F)	<b>až 40°C</b> (32°F až 122°F)	<b>až</b> (32°F až
Teplota skladování °C	-40°C až 70 (-40°F až 158°F)	-40°C až 70°C (-40°F až 158°F)	-40°C až 70°C (-40°F až 158°F)	-40°C až 70°C (-40°F až 158°F)	-40°C až 70°C (-40°F až 158°F)	-40°C až 70°C (-40°F až 158°F)	-40°C až 70°C (-40°F až 158°F)
Provozní vlhkost	10% až 90% RH	RH10% až 90% RH	RH10% až 90%	RH10% až 90%	RH10% až 90% RH	RH10% až 90%	RH10% až 90%
Skladovací vlhkost vlhkosti	5 % až 95 %	relativní vlhkosti 5 % až 95 %		relativní vlhkosti 5 % až 95 %		relativní vlhkosti 5 % až 95 % relativní	
Přístav Surge	6	kV4	kV4	kV4 kV4	kV4 kV4 kV4	kV4 kV4 kV	
Provozní výška (metry)	-500 až 5000	5000 až 500 až	500 až 500	až 500 až	500 až 500 až 500 až 500		až 500 až 500 až
Certifikát	CE, RoHS	, RoHS	, RoHS, RoHS	, RoHS	, RoHS, RoHS, RoHS, RoHS, RoHS, RoHS, RoHS,		

## Obsah balení

Zaříze ní	RG- ES205GC-P	RG- ES205GC	RG- ES206GC-P	RG- ES206GS-P	RG-ES208GC	RG-RG-ES210GC- ES209GC-P	LP
Napájení	Adaptér	Power Adaptér	Power Adaptér	Power Adaptér	Power Adaptér	Power Adaptér	Power Adaptér
Stručný návod k použití	1	1	1	1	1	1	1
Záruční list	1	1	1	1	1	1	1
Příslušenství	-	-	-	-	-	-	-
Hmotnost balení	0,9 kg	0,36 kg	0,79 kg		0,49 kg	1,3 kg	1,38 kg
Rozměr balení (š x d x v)	249 mm x 217 mm x 62 mm	178 mm x 158 mm x 52 mm	249 mm x 217 mm x 62 mm	232mmx211 mmx61mm	197 mm x 172 mm x 52 mm	305 mm x 289 mm x 64 mm	305 mm x 289 mm x 64 mm

Zaříze ní	RG- ES210GS-P	RG- ES216GC -V2/V1	RG- ES218GC-P	RG- ES220GS-P	RG- ES224GC	RG- ES226GC-P	RG- ES228GS-P
					-V2/V1		
Napájení	Napájecí adaptér	Napájecí kabel	Napájecí kabel	Napájecí kabel	Napájecí kabel	Napájecí kabel	Napájecí kabel
Stručný návod k použití	1	1	1	1	1	1	1
Záruční list	1	1	1	1	1	1	1
		Montážní držák * 2, Podložka pod nohy * 4, Šrouby * 6	Montážní držák * 2, Podložka pod nohy * 4, Šrouby * 8	Montážní držák * 2, Podložka pod nohy * 4, Šrouby * 6	Montážní držák, noha podložka * 4, šrouby * 6	Montážní držák * 2, Podložka pod nohy * 4, Šrouby * 8	Montážní držák * 2, Podložka pod nohy * 4, Šrouby * 6
Hmotnost balení		2,7 kg <sup>3</sup> ,	5 kg	2,8 kg <sup>2</sup>	,8 kg <sup>4</sup>	,2 kg	4,0 kg
Rozměr balení (š x d x v)	262 mm x 222 mm x 75 mm	539 mm x 254 mm x 92 mm	419 mm x 301 mm x 123 mm	300 mm x 223 mm x 43,6 mm"	539 mm x 254 mm x 92 mm	539 mm x 406 mm x 114 mm	440 mm x 214,9 mm x 44 mm

**Ruijie | Rcycc**

 **Redefine your easy network**

---

**Copyright ©2000-2023 Ruijie Networks Co., Ltd. Všechna práva vyhrazena.**

Žádná část tohoto dokumentu nesmí být reprodukována nebo přenášena v jakékoli formě nebo jakýmkoli prostředky bez předchozího písemného souhlasu společnosti Ruijie Networks Co., Ltd.

#### **Oznámení**

Tento obsah se vztahuje pouze na oblasti mimo pevninskou Čínu. Společnost Ruijie Networks Co., Ltd. si vyhrazuje právo na výklad tohoto obsahu.

Informace zde obsažené se mohou změnit bez předchozího upozornění. Nic z toho, co je zde uvedeno, nelze vykládat jako dodatečnou záruku. Společnost Ruijie Networks Co., Ltd. nenes odpovědnost za technické nebo redakční chyby či opomenutí zde obsažené.



Ruijie Networks Co., Ltd.  
Budova 19, Juyuanzhou Industrial Park, No.618 Jinshan  
Road, Cangshan District, Fuzhou, Fujian, Čína Webové  
stránky: <https://www.ruijienetworks.com>