

Řada RG-ES100

Nespravovaný přepínač

DATASHEET



Nejdůležitější informace

- Cloud viditelný i u neřízeného přepínače
- Velká vyrovnávací paměť pro plynulý
- přenos dat Inteligentní správa PoE
- Díky vysoké kvalitě je síť spolehlivá
- Kvalitnější design
- Navrženo pro různé scénáře

Nejdůležitější funkce

Nespravovaný přepínač řady RG-ES100



Plug & Play



Spolehlivá 3letá záruka

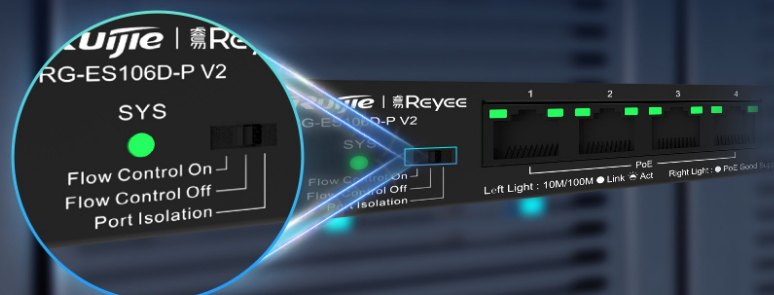
Cloud viditelný i u nespravovaného přepínače

* Nespravovaný přepínač viditelný v cloudu vyžaduje alespoň 1 spravovaný přepínač ve stejné síti.



Velká vyrovnávací paměť pro plynulý přenos dat

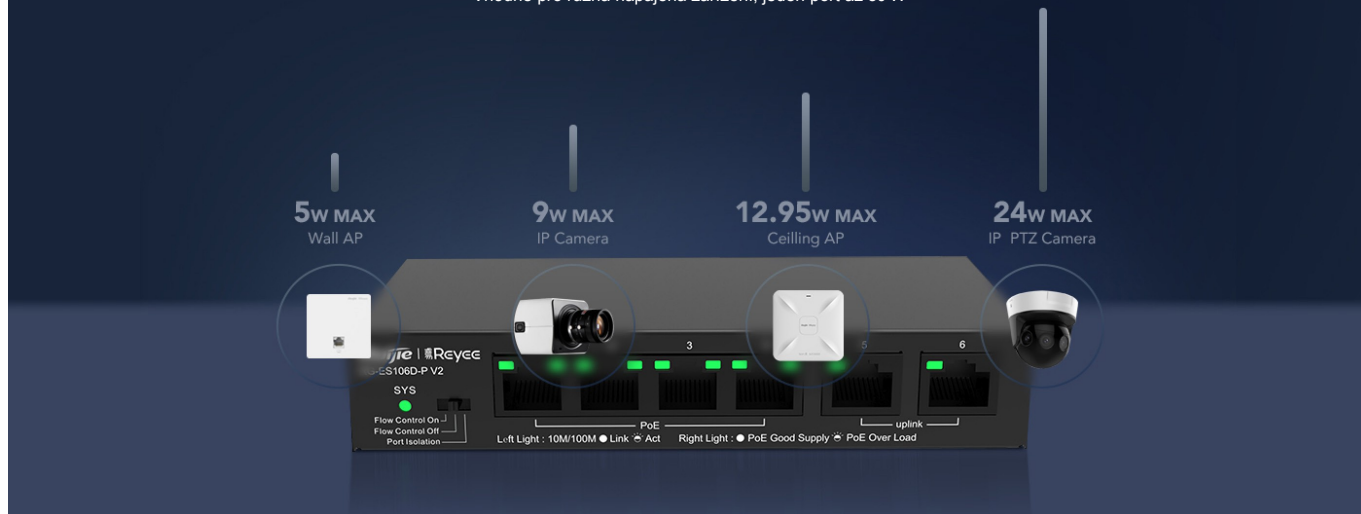
Hardwarové řízení toku, záruka velké vyrovnávací paměti



Nejdůležitější funkce

Inteligentní správa PoE

Vhodné pro různá napájená zařízení, jeden port až 30 W



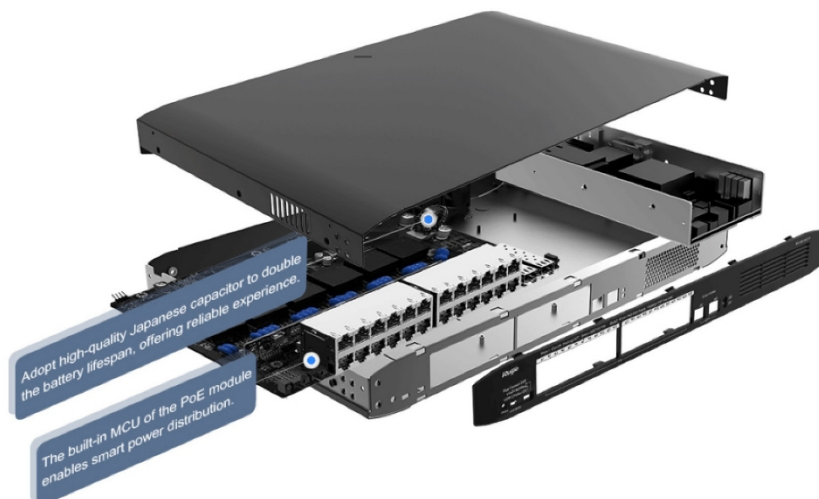
Vysoká kvalita činí síť spolehlivou

Stabilní bez častého restartování



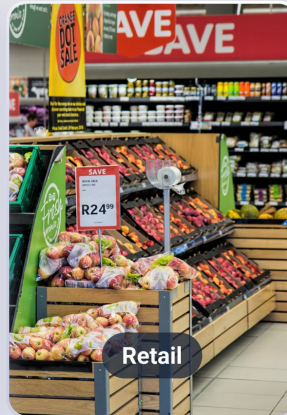
Kvalitnější design

Přísné standardy při návrhu desek plošných spojů a výběru komponent



Nejdůležitější funkce

Navrženo pro různé scénáře



Specifikace

Základní

Specifikace	RG-ES105D	RG-ES108D	RG-ES106D-P V2	RG-ES110D-P	RG-ES118S-LP
Porty pro downlink	5 x 10/100BASE-TX	8 x 10/100BASE-TX	4 x 10/100BASE-TX	8 x 10/100BASE-TX	16 x 10/100BASE-TX
Uplink porty	-	-	2 x 10/100BASE-TX	2 x 10/100/1000BASE-T	2 x 10/100/1000BASE-T s 1 kombinovaným portem
Porty PoE/PoE+	-	-	4	8	16
Max. Rozpočet PoE	-	-	54W	110W	120W
Typ vrstvy	Nespravované stránky	Nespravované stránky	Nespravované stránky	Nespravované stránky	Nespravované stránky
Přepínací kapacita	1 Gb/s	1,6 Gb/s	1,2 Gb/s	5,6 Gb/s	7,2 Gb/s
Rychlost přeposílání	744 Kpps	1,19 Mpps	0,89 Mpps	4,17 Mpps	5,36 Mpps
Tabulka adres MAC	1000	2000	2000	2000	8000
Rozměry (š x h x v)	119 mm x 75 mm x 24 mm	160 mm x 75 mm x 24 mm	140 mm x 67 mm x 26 mm	190 mm x 100 mm x 28 mm	440 mm x 208 mm x 44 mm
Hmotnost (s obalem)	0,25 kg	0,35 kg	0,66 kg	1,3 kg	3,4 kg
Záruka	3 roky	3 roky	3 roky	3 roky	3 roky

Funkce softwaru

Automatický/úplný/polovič ní duplex Vyjednávání			✓	✓	✓
Automatické MDI/MDIX	✓	✓	✓	✓	✓
Model přepínání	Ukládání a předávání	Ukládání a předávání	Ukládání a předávání	Ukládání a předávání	Ukládání a předávání
Správa cloudu	Monitorování cloudu	Monitorování cloudu	Monitorování cloudu	Monitorování cloudu	Monitorování cloudu

Funkce hardwaru

Tlačítko Reset	-	-	-	-	-
Řízení toku	-	-	✓	✓	✓
Izolace portu	-	-	✓	✓	✓
Spotřeba energie	≤5W	≤5W	<60.6W	<129W	<148W
Napájecí zdroje	Napájecí adaptér 5 V, 1 A	Napájecí adaptér 5 V, 1 A	54V 1,11A	Napájení 53 V DC adaptér, 2,24 A	100V AC až 240V AC, 2,5A

Specifikace

Funkce hardwaru

Specifikace	RG-ES105D	RG-ES108D	RG-ES106D-P V2	RG-ES110D-P	RG-ES118S-LP
Přepětová ochrana	4kV	4kV	4kV	6kV	6kV
Ventilátor	Bez ventilátoru	Bez ventilátoru	Bez ventilátoru	Bez ventilátoru	Bez ventilátoru
Provozní teplota	0°C až 40°C (32°F až 104°F)	0°C až 40°C (32°F až 104°F)	0°C až 45°C (32°F až 109°F)	0°C až 45°C (32°F až 109°F)	0°C až 45°C (32°F až 109°F)
Teplota skladování	-40°C až 70°C (-40°F až 158°F)	-40°C až 70°C (-40°F až 158°F)	-40°C až 70°C (-40°F až 158°F)	-40°C až 70°C (-40°F až 158°F)	-40°C až 70°C (-40°F až 158°F)
Provozní vlhkost	10% relativní vlhkost až 90% relativní vlhkost				
Skladovací vlhkost	5% relativní vlhkosti až 95% relativní vlhkosti				
MTBF	> 200,000	> 200,000	> 200,000	> 200,000	> 200,000
Certifikát	CE, RoHS	CE, RoHS	CE, RoHS	CE, RoHS	CE, RoHS

Základní

Specifikace	RG-ES126S-LP V2	RG-ES126S-P V2	RG-ES105GD	RG-ES108GD
Porty pro downlink	24 x 10/100BASE-TX	24 x 10/100BASE-TX	5 x 10/100/1000BASE-T	8 x 10/100/1000BASE-T
Uplink porty	2 x 10/100/1000BASE-T s 1 kombinovaným portem	2 x 10/100/1000BASE-T s 1 kombinovaným portem	-	-
Porty PoE/PoE+	24	24	-	-
Max. Rozpočet PoE	180W	370W	-	-
Typ vrstvy	Nespravované stránky	Nespravované stránky	Nespravované stránky	Nespravované stránky
Přepínací kapacita	8,8 Gb/s	8,8 Gb/s	10 Gb/s	16 Gb/s
Rychlost přeposílání	6,55 Mpps	6,55 Mpps	7,44 Mpps	11,9 Mpps
Tabulka adres MAC	16000	16000	2000	4000
Rozměry (š x h x v)	440 mm x 208 mm x 44 mm	440 mm x 208 mm x 44 mm	119 mm x 75 mm x 24 mm	160 mm x 75 mm x 24 mm
Hmotnost (s obalem)	3 kg	3 kg	0,25 kg	0,35 kg

Specifikace

Základní

Specifikace	RG-ES126S-LP V2	RG-ES126S-P V2	RG-ES105GD	RG-ES108GD
Záruka	3 roky	3 roky	3 roky	3 roky

Funkce softwaru

Automatický/úplný/polovič ní duplex Vyjednávání	✓	✓	✓	✓
Automatické MDI/MDIX	✓	✓	✓	✓
Model přepínání	Ukládání a předávání	Ukládání a předávání	Ukládání a předávání	Ukládání a předávání
Správa cloudu	Monitorování cloudu	Monitorování cloudu	Monitorování cloudu	Monitorování cloudu

Funkce hardwaru

Tlačítko Reset	-	-	-	-
Řízení toku	✓	✓	-	-
Izolace portu	✓	✓	-	-
Spotřeba energie	<220W	<432W	≤5W	≤5W
Napájecí zdroje	100V AC až 240V AC, 4A	100V AC až 240V AC, 4A	Napájecí adaptér 5 V, 1 A	Napájecí adaptér 5 V, 1 A
Přepětová ochrana	6kV	6kV	6kV	6kV
Ventilátor	Podpora	Podpora	Bez ventilátoru	Bez ventilátoru
Provozní teplota	0°C až 45°C (32°F až 109°F)	0°C až 45°C (32°F až 109°F)	0°C až 40°C (32°F až 104°F)	0°C až 40°C (32°F až 104°F)
Teplota skladování	-40°C až 70°C (-40°F až 158°F)	-40°C až 70°C (-40°F až 158°F)	-40 °C až 70 °C (-40°F až 158°F)	-40°C až 70°C (-40°F až 158°F)
Provozní vlhkost	10 % až 90 % relativní vlhkosti	10 % až 90 % relativní vlhkosti	10 % až 90 % relativní vlhkosti	10 % až 90 % relativní vlhkosti
Skladovací vlhkost	5 % až 95 % relativní vlhkosti	5 % až 95 % relativní vlhkosti	5 % až 95 % relativní vlhkosti	5 % až 95 % relativní vlhkosti
MTBF	> 200,000	> 200,000	> 200,000	> 200,000
Certifikát	CE, RoHS	CE, RoHS	CE, RoHS	CE, RoHS

Specifikace

Základní

Specifikace	RG-ES110GDS-P	RG-ES116G	RG-ES118GS-P	RG-ES124GD
Porty pro downlink	8 x 10/100/1000BASE-T	16 x 10/100/1000BASE-T	16 x 10/100/1000BASE-T	24 x 10/100/1000BASE-T
Uplink porty	2 x 1000BASE-X SFP	-	2 x 1000BASE-X SFP	-
Porty PoE/PoE+	8	-	16	-
Max. Rozpočet PoE	120W	-	247W	-
Typ vrstvy	Nespravované stránky	Nespravované stránky	Nespravované stránky	Nespravované stránky
Přepínací kapacita	20 Gb/s	32 Gb/s	36 Gb/s	48 Gb/s
Rychlost předávání	14,88 Mpps	23,81 Mpps	26,78 Mpps	35,71 Mpps
Tabulka adres MAC	4000	8000	8000	8000
Rozměry (š x h x v)	280 mm x 180 mm x 44 mm	280 mm x 126 mm x 44 mm	440 mm x 240 mm x 44 mm	280 mm x 126 mm x 44 mm
Hmotnost (s obalem)	2,26 kg	1,75 kg	4,0 kg	1,76 kg
Záruka	3 roky	3 roky	3 roky	3 roky

Funkce softwaru

Automatický/úplný/polovič ní duplex Vyjednávání	✓	✓	✓	✓
Automatické MDI/MDIX	✓	✓	✓	✓
Model přepínání	Ukládání a předávání	Ukládání a předávání	Ukládání a předávání	Ukládání a předávání
Správa cloudu	Monitorování cloudu	Monitorování cloudu	Monitorování cloudu	Monitorování cloudu

Funkce hardwaru

Tlačítko Reset	-	-	-	-
Řízení toku	✓	✓	✓	✓
Izolace portu	✓	✓	✓	✓
Spotřeba energie	≤130W	≤11W	≤285W	≤16W
Napájecí zdroje	100V AC až 240V AC, 2,5A	100V AC až 240V AC, 0,5A	100V AC až 240V AC, 3,5A	100V AC až 240V AC, 0,5A

Specifikace

Funkce hardwaru

Specifikace	RG-ES110GDS-P	RG-ES116G	RG-ES118GS-P	RG-ES124GD
Přepětová ochrana	6kV	6kV	6kV	6kV
Ventilátor	Bez ventilátoru	Bez ventilátoru	Podpora	Bez ventilátoru
Provozní teplota	0°C až 45°C (32°F až 109°F)	0°C až 45°C (32°F až 109°F)	0°C až 45°C (32°F až 109°F)	0°C až 45°C (32°F až 109°F)
Teplota skladování	-40°C až 70°C (-40°F až 158°F)	-40°C až 70°C (-40°F až 158°F)	-40 °C až 70 °C (-40°F až 158°F)	-40°C až 70°C (-40°F až 158°F)
Provozní vlhkost	10 % až 90 % relativní vlhkosti	10 % až 90 % relativní vlhkosti	10 % až 90 % relativní vlhkosti	10 % až 90 % relativní vlhkosti
Skladovací vlhkost	5 % až 95 % relativní vlhkosti	5 % až 95 % relativní vlhkosti	5 % až 95 % relativní vlhkosti	5 % až 95 % relativní vlhkosti
MTBF	> 200,000	> 200,000	> 200,000	> 200,000
Certifikát	CE, RoHS	CE, RoHS	CE, RoHS	CE, RoHS

Obsah balení

Zařízení	RG-ES105D	RG-ES108D	RG-ES106D-P V2	RG-ES110D-P	RG-ES118S-LP
Montážní držák	2	2	-	2	-
Podložka pod nohy	4	4	-	4	-
Šroub	-	-	-	-	-
Šroub (M4X8)	8	8	-	-	-
Šroub (M3X6)	-	-	-	8	8
Šroub (3*25 mm)	-	-	2	-	-
Rozšiřující kotva	-	-	2	-	-
Napájecí kabel	1	1	1	1	1
Stručný návod k použití	1	1	1	1	1
Záruční list	1	1	1	1	1
Rozměry (š x h x v)	119 mm x 75 mm x 24 mm	160 mm x 75 mm x 24 mm	140 mm x 67 mm x 26 mm	190 mm x 100 mm x 28 mm	440 mm x 208 mm x 44 mm
Hmotnost	0,3 kg	0,43 kg	0,82 kg	1,30 kg	3,40 kg

Obsah balení

Zařízení	RG-ES126S-LP V2	RG-ES126S-P V2	RG-ES105GD	RG-ES108GD
Montážní držák	2	2	2	2
Podložka pod nohy	4	4	4	4
Šroub	-	-	-	-
Šroub (M4X8)	-	-	8	8
Šroub (M3X6)	8	8	-	-
Šroub (3*25 mm)	-	-	-	-
Rozšiřující kotva	-	-	-	-
Napájecí kabel	1	1	1	1
Stručný návod k použití	1	1	1	1
Záruční list	1	1	1	1
Rozměry (š x h x v)	440 mm x 208 mm x 44 mm	440 mm x 208 mm x 44 mm	119 mm x 75 mm x 24 mm	160 mm x 75 mm x 24 mm
Hmotnost	3,05 kg	3,05 kg	0,3 kg	0,43 kg

Zařízení	RG-ES110GDS-P	RG-ES116G	RG-ES118GS-P	RG-ES124GD
Montážní držák	2	2	2	2
Podložka pod nohy	4	4	4	4
Šroub	8	8	8	8
Šroub (M4X8)	-	-	-	-
Šroub (M3X6)	-	-	-	-
Šroub (3*25 mm)	-	-	-	-
Rozšiřující kotva	-	-	-	-
Napájecí kabel	1	1	1	1
Stručný návod k použití	1	1	1	1
Záruční list	1	1	1	1
Rozměry (š x h x v)	280 mm x 180 mm x 44 mm	280 mm x 126 mm x 44 mm	440 mm x 240 mm x 44 mm	280 mm x 126 mm x 44 mm
Hmotnost	2,26 kg	1,75 kg	4,0 kg	1,76 kg

Ruijie | Rcycc

 **Redefine your easy network**

Copyright ©2000-2022 Ruijie Networks Co., Ltd. Všechna práva vyhrazena.

Žádná část tohoto dokumentu nesmí být reprodukována nebo přenášena v jakékoli formě nebo jakýmkoli prostředky bez předchozího písemného souhlasu společnosti Ruijie Networks Co., Ltd.

Oznámení

Tento obsah se vztahuje pouze na oblasti mimo pevninskou Čínu. Společnost Ruijie Networks Co., Ltd. si vyhrazuje právo na výklad tohoto obsahu.

Informace zde obsažené se mohou změnit bez předchozího upozornění. Nic z toho, co je zde uvedeno, nelze vykládat jako dodatečnou záruku. Společnost Ruijie Networks Co., Ltd. nenes odpovědnost za technické nebo redakční chyby či opomenutí zde obsažené.



Ruijie Networks Co., Ltd
Budova 19, průmyslový park Juyuanzhou, č. 618
Jinshan Road, Cangshan District, Fuzhou, Fujian, Čína
Webové stránky: <https://www.ruijienetworks.com>