



Grandstream Networks, Inc.

[www.grandstream.cz](http://www.grandstream.cz)



**GDS3710**

**Hemisférický HD IP video dveřní systém**

**Rychlý instalační návod**

Pro záruku a reklamace kontaktujte svého dodavatele.  
Technická podpora <http://hd.grandstream.cz>

## OPATŘENÍ

- Nepokoušejte se otevírat, rozebírat nebo jakkoli upravovat zařízení
- Přísně dodržujte požadavek zdroje energie
- Nevystavujte toto zařízení teplotám v rozsahu od -30 °C do 60 °C pro provoz a -35 °C až 60 °C pro skladování
- Nevystavujte toto zařízení prostředí mimo následující rozsah vlhkosti: 10-90% RH (nekondenzující)
- Přísně dodržujte pokyny pro instalaci nebo najměte profesionály pro správné nainstalování.

## OBSAH BALENÍ

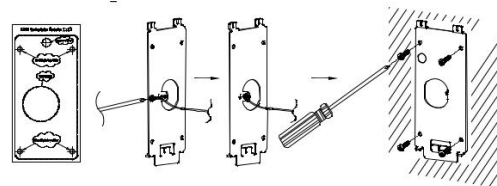


## MONTÁŽ GDS3710

### Montáž na stěnu (na povrch)

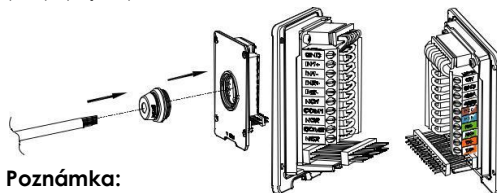
#### Krok 1:

Pomocí "šablony na vrtní" vyvrtejte otvory na cílené místo na stěně, poté namontujte montážní konzoly pomocí čtyř šroubů a hmoždinek (šroubovák není součástí dodávky). Připojte a utáhněte vodič "Uzemnění" (pokud je k dispozici) na zem konzoly označené ikonou  $\perp$ .



#### Krok 2:

Protáhněte kabel Cat5e nebo Cat6 (není součástí dodávky) přes gumové těsnění (vyberte správnou velikost) a díl panelu zadního krytu, přečtěte si prosím "GDS 3710 TABULKA ZAPOJENÍ" na konci tohoto instalačního návodu pro připojení pinů.

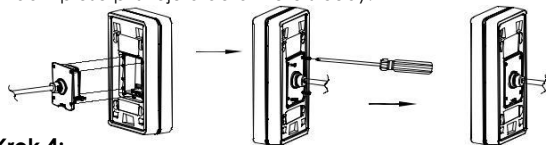


#### Poznámka:

Je doporučeno použít špičaté kleště a je potřeba 2,5 mm plochý šroubovák (není součástí dodávky). Je doporučeno odstranit do 5 cm vnějšího plastového stínění kabelu. NIKDY nenechávejte odizolovaný kov drátů mimo patici.

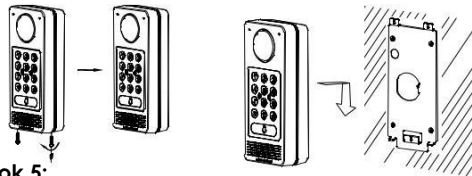
### Krok 3:

Ujistěte se, že je "rám zadního krytu" na svém místě, kabelový zadní kryt je v pořádku. Ověřte, zda sedí panel zadního krytu v zadní ploše přístroje a dotáhněte šrouby.



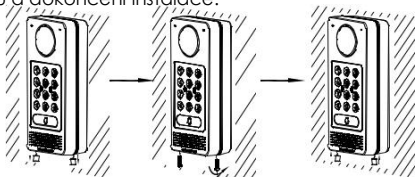
### Krok 4:

Vyjměte předem dva nainstalované Anti-tamper šrouby pomocí dodaného Anti-tamper hex klíče. Opatrně zarovnejte GDS3710 s kovovým držákem na stěně, stiskněte a stáhněte dolů GDS3710 do správné polohy.



### Krok 5:

Namontujte oba Anti-tamper šrouby zpět pomocí dodaného Anti-tamper hex klíče (Nepřetáhněte šrouby). Zakryjte dva otvory pro šrouby na spodní straně rámu "Zadní kryt" pomocí dvou dodaných silikonových zátek. Proveďte závěrečnou kontrolu a dokončení instalace.



### Montáž do stěny (zabudovaná)

Prostudujte si prosím montážní sadu "do stěny (zabudovaná)", kterou lze zakoupit samostatně od společnosti Grandstream.

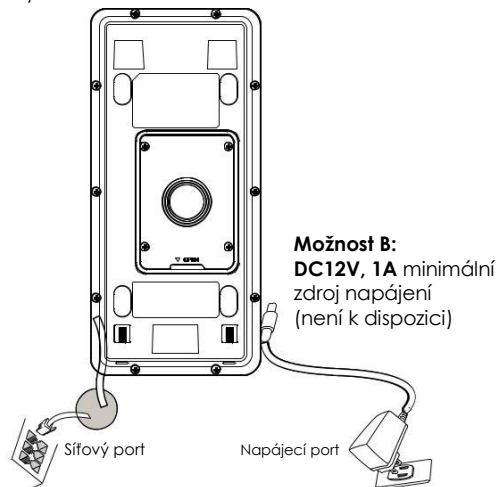
## PŘIPOJENÍ GDS3710

Viz obrázek níže a postupujte podle pokynů na další stránce.

**!** **VYPNĚTE** GDS3710 při připojování vodičů nebo vkládání / vyjímání dílu panelu zadního krytu!

### Možnost A:

RJ45 ethernetový kabel (třída 3) do Power over Ethernet (PoE) Switche.



**Možnost B:**  
**DC12V, 1A** minimální zdroj napájení (není k dispozici)

### Poznámka:

Zvolte možnost A, pokud používáte PoE switch (třída 3);  
NEBO: Možnost B při použití zdroje třetí strany.

## Možnost A

Zapojte ethernetový kabel RJ45 do switche (PoE) (třída 3).

## Možnost B

### Krok 1:

Vyberte externí zdroj napájení DC12V, minimálně 1A (není součástí dodávky). Připojte správně kabel "+, -" do konektoru "12V, GND" zásuvky GDS3710 (viz instrukce na předchozí stránce pro montáž). Připojte zdroj napájení.

### Krok 2:

Připojte kabel Ethernet RJ45 do síťového switche/hubu nebo routeru.

### Poznámka:

Naleznete v části „Krok 2“ části „Montáž GDS3710“ a „GDS 3710 TABULKA ZAPOJENÍ“ na konci návodu pro všechny kabeláže a ilustrace připojení a instrukce.

## GDS3710 KONFIGURACE

GDS3710 je ve výchozím nastavení nakonfigurován pro získání adresy IP ze serveru DHCP, kde je zařízení umístěno.

Chcete-li zjistit, která IP adresa je přiřazena k vašemu GDS3710, použijte nástroj GS\_Search, jak je znázorněno v následujících krocích.

### Poznámka:

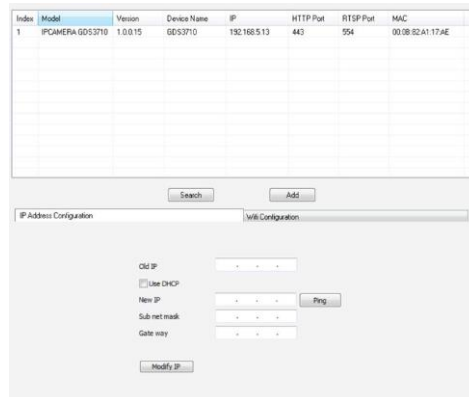
Není-li k dispozici žádný server DHCP, výchozí adresa IP GDS3710 (po 5 minutách DHCP časový limit) je 192.168.1.168.

**Krok 1:** Stáhněte a nainstalujte nástroj GS\_Search: <http://www.grandstream.com/support/tools>

**Krok 2:** Spusťte nástroj Grandstream GS\_Search v počítači připojeném na stejnou síť / DHCP server.

**Krok 3:** Klikněte na  tlačítko pro spuštění detekce zařízení.

**Krok 4:** Zjištěná zařízení se objeví ve výstupním poli, jak je uvedeno níže.



**Krok 5:** Otevřete webový prohlížeč a zadejte zobrazenou adresu IP GDS3710 s protokolem https:// pro přístup k webovému rozhraní. (Z bezpečnostních důvodů používá server GDS3710 výchozí webový přístup pomocí protokolu HTTPS a portu 443.)

**Krok 6:** Zadejte uživatelské jméno a heslo pro přihlášení. (Výchozí uživatelské jméno správce je "admin" a výchozí „nahodné“ heslo lze nalézt na štítku na GDS3710).

**Poznámka:** Z bezpečnostních důvodů se ujistěte, že jste změnili heslo pro uživatele „admin“ v **System Settings > User Management**.



**Krok 7:** Po přihlášení do webového rozhraní klikněte na menu na levé straně ve webovém rozhraní pro podrobnější a pokročilou konfiguraci.

~7~

**Krok 8:** Chcete-li zobrazit zdroj videa, přejděte do LiveView. Prohlížeč bude oznamovat, že je aktivován nový modul Active-X nebo Video Plug-in. Postupujte podle zobrazené instrukce pro stáhnutí a nainstalování.

Klepnutím na tlačítko "Play" zobrazíte vybraný zdroj videa.

Níže je uveden příklad obrazovky s úspěšnou instalací Active-X nebo Plug-in.



Podrobnější informace naleznete v online dokumentech a FAQ:

<http://www.grandstream.com/our-products>

~8~

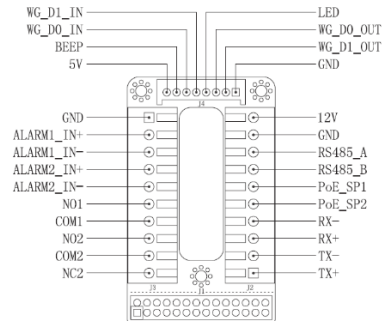
## GDS3710 TABULKA ZAPOJENÍ

Jack	Pin	Signal	Funkce	
J2 (Základní) 3.81mm	1	TX+ (Oranžový/Bílý)	Ethernet, PoE 802.3af třída 3. 12.95W	
	2	TX- (Oranžový)		
	3	RX+ (Zelený/Bílý)		
	4	RX- (Zelený)		
	5	PoE_SP2 (Modrý + Modrý/ Bílý)	RS485	
	6	PoE_SP1 (Hnědý + Hnědý/ Bílý)		
	7	RS485_B		
	8	RS485_A		
	9	GND		Zdroj napájení
	10	12V		
J3 (Pokročilý) 3.81mm	1	GND	Alarm GND	
	2	ALARM1_IN+	ALARM IN	
	3	ALARM1_IN-		
	4	ALARM2_IN+		
	5	ALARM2_IN-		
	6	NO1		Alarm Out
	7	COM1		
	8	NO2	Electric Lock /Elektrický zámek	
	9	COM2		
	10	NC2		
J4 (Speciální) 2.0mm	1	GND (Black)		Wiegand Napájení GND
	2	WG_D1_OUT (Oranžový)	Wiegand Výstup Signal	
	3	WG_D0_OUT (Hnědý)	Wiegand Výstup LED Signal	
	4	LED (Modrý)	Wiegand Vstup Signal	
	5	WG_D1_IN (Bílý)	Wiegand Vstup Signal	
	6	WG_D0_IN (Zelený)	Wiegand Výstup BEEP Signal	
	7	BEEP (Yellow)	Wiegand Napájení Výstup	
	8	5V (Red)		

Další podrobnosti týkající se kabeláže GDS3710 naleznete v  
uživatelské příručce.

Elektrický zámek			GDS3710 přípojka			Dveře
Typ	Napájení zapnuto	Napájení vypnuto	NC2	NO2	COM2	Normální stav
Fail Safe	Uzavřen	Otevřen	■		■	Uzavřen
Fail Secure	Otevřen	Uzavřen		■	■	Otevřen
			■		■	Uzavřen

**Poznámka:**  
Zvolte správné zapojení podle typu elektrického zámku a normálního stavu dveří.  
\* Elektrický magnetický zámek bude fungovat pouze v režimu Fail Safe.



### Poznámka:

- 1) Napájení PoE\_SP1, PoE\_SP2 s DC, rozsah napětí je 48V ~ 57V, žádná polarita.
- 2) Napájení pomocí kabelu PoE:
  - PoE\_SP1, hnědý a hnědý/bílý spojeny
  - PoE\_SP2, modrý a modrý/bílý spojeny
- 3) DC Napájení by mohlo získáno z kvalitního PoE injektoru.